

Table des matières:

- 1. Plan sous sol - 1/150e
- 2. Plan RDC - 1/150e
- 3. Plan R+1 - 1/150e
- 4. Plan R+2 - 1/150e
- 5. Plan R+3 - 1/150e
- 6. Plan R+4 - 1/150e
- 7. Plan Toiture - 1/150e

N.B. : à la date du 21/05/2025 :

- * Les plans du RDC, R+1, R+3 et R+4 ont été pré-validés par les utilisateurs
- * Le plan du R+2 fait encore l'objet d'échanges entre les différentes entités

Maîtrise d'ouvrage:
Direction générale de l'Aviation Civile
SERVICE NATIONAL d'INGÉNIERIE AÉROPORTUAIRE

Siège du SNIA

Réhabilitation des bureaux Pyrénées



ESQUISSE
Plans de niveaux - PROJET (surfaces)



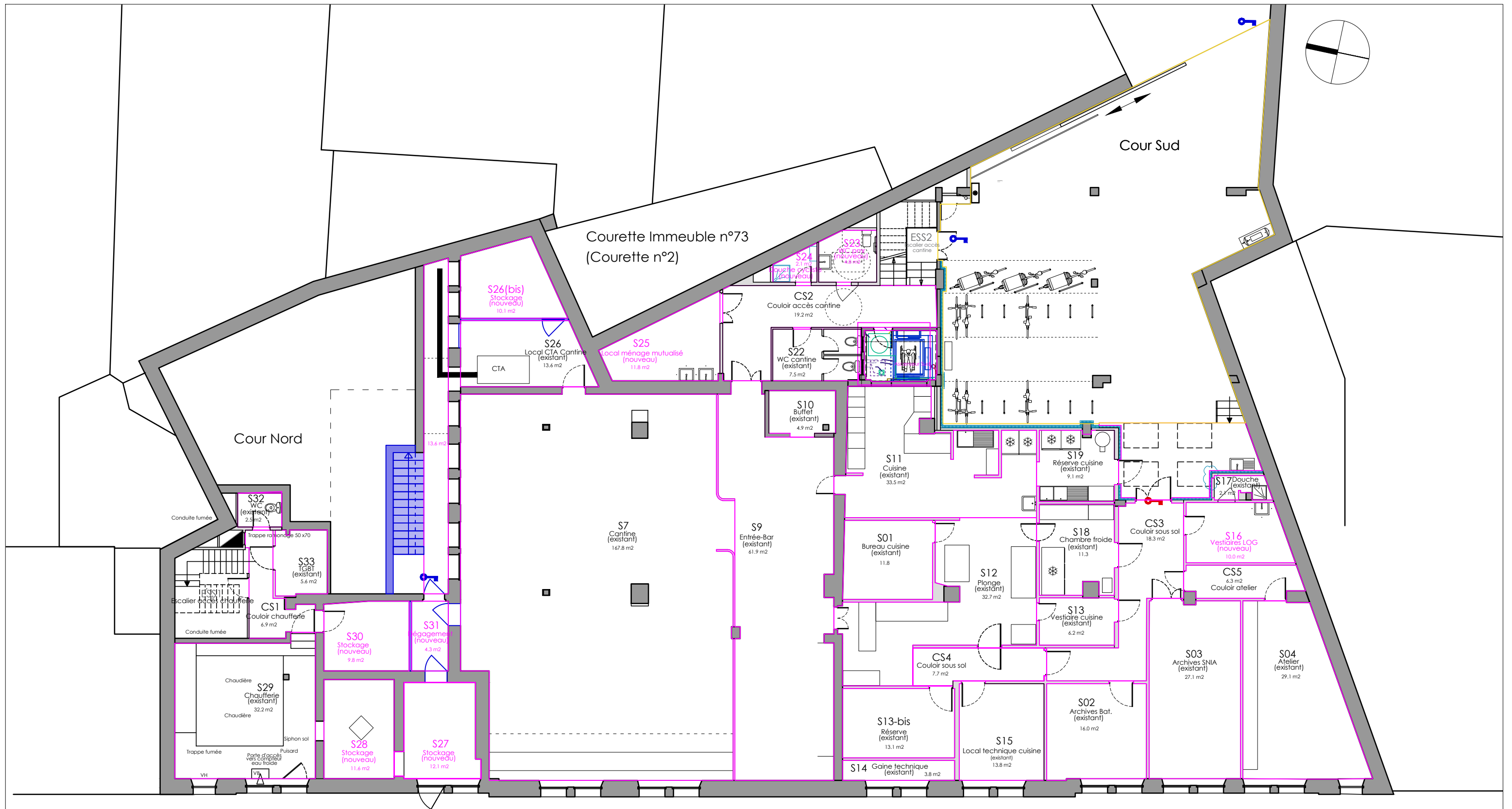
Maîtrise d'oeuvre:
Service National d'Ingénierie Aéroportuaire - Département BAT
82, rue des Pyrénées
75970 Paris cedex 20

Référence:



ESQ
02_ARCH

échelle: 1/150e
format:A3

Indice	Date:	Etabli par:	Vérifié par:	Observations/Modification:
1	07/05/24	GDT	LPM	



Rue des Pyrénées



SIEGE DU SNIA
82 rue des Pyrénées 75020 Paris

**REHABILITATION
DU SIEGE**

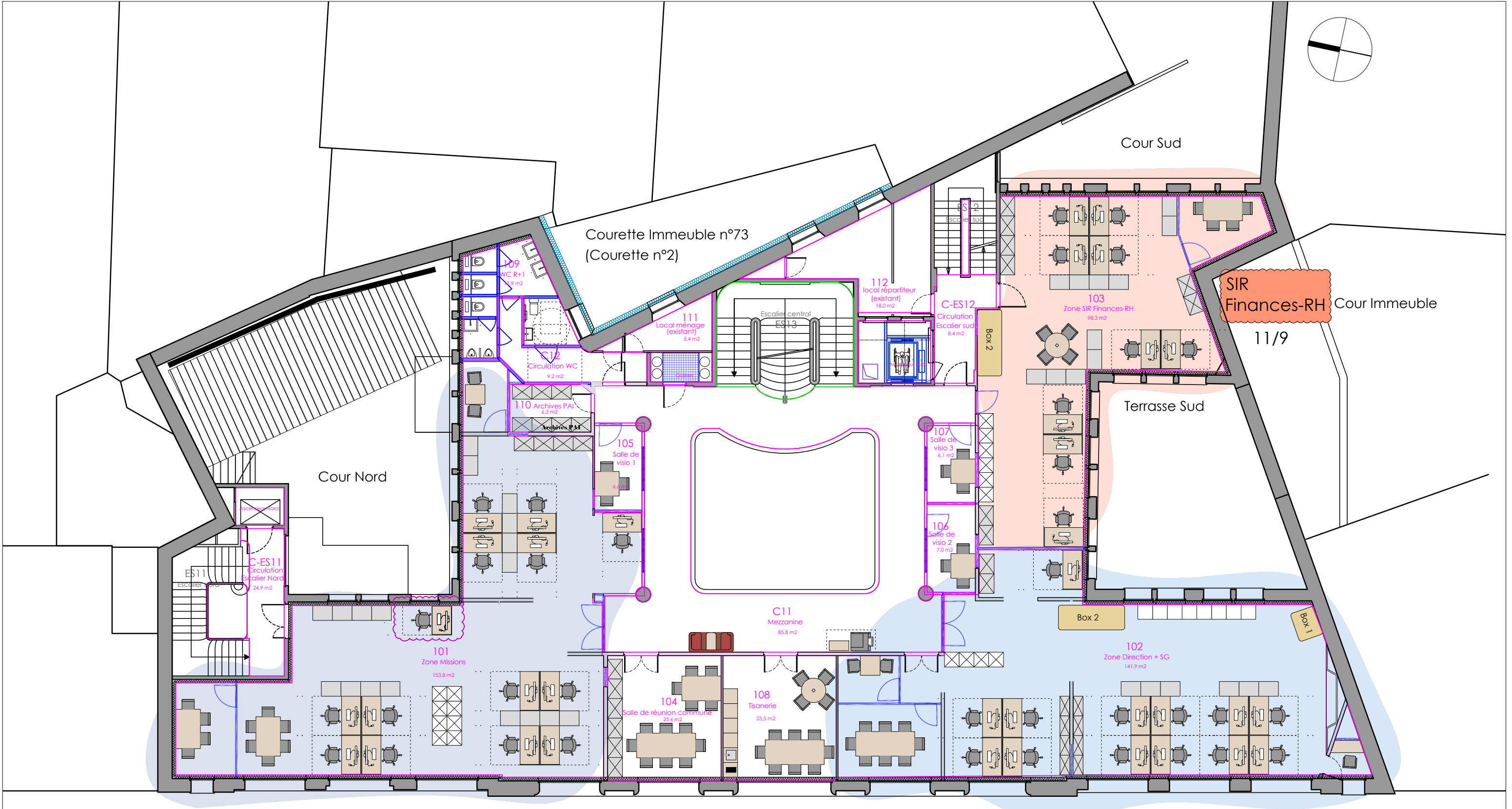
**ESQUISSE
Plan Projet (surfaces)
SOUS-SOL**

SERVICE NATIONAL D'INGÉNIERIE AÉROPORTUAIRE

SNIA - département ingénierie bâtiment
82 rue des Pyrénées - 75970 - Paris cedex 20

SNIA - antenne de Paris
82 rue des Pyrénées - 75970 - Paris cedex 20

Réf.	Indice	Echelle	Format	Date
01	1	1/150e	A3	22/04/25




MISSIONS

Missions : 15/12
+ PEA : 1/1 (+ chef PEA en passage)
= TOTAL : 16/13

Direction + SG

15/13

	SIEGE DU SNIA 82 rue des Pyrénées 75020 Paris REHABILITATION DU SIEGE				
	ESQUISSE Plan Projet (surfaces) R+1				
	SERVICE NATIONAL D'INGÉNIERIE AÉROPORTUAIRE SNIA - département ingénierie bâtiment 82 rue des Pyrénées - 75970 - Paris cedex 20 SNIA - antenne de Paris 82 rue des Pyrénées - 75970 - Paris cedex 20				
	Réf.	Indice	Echelle	Format	Date
	03	1	1/150e	A3	22/04/25

N.B. : à la date du 21/05/2025 :
Le plan du R+2 fait encore l'objet d'échanges entre les différentes entités.




SNIA-N

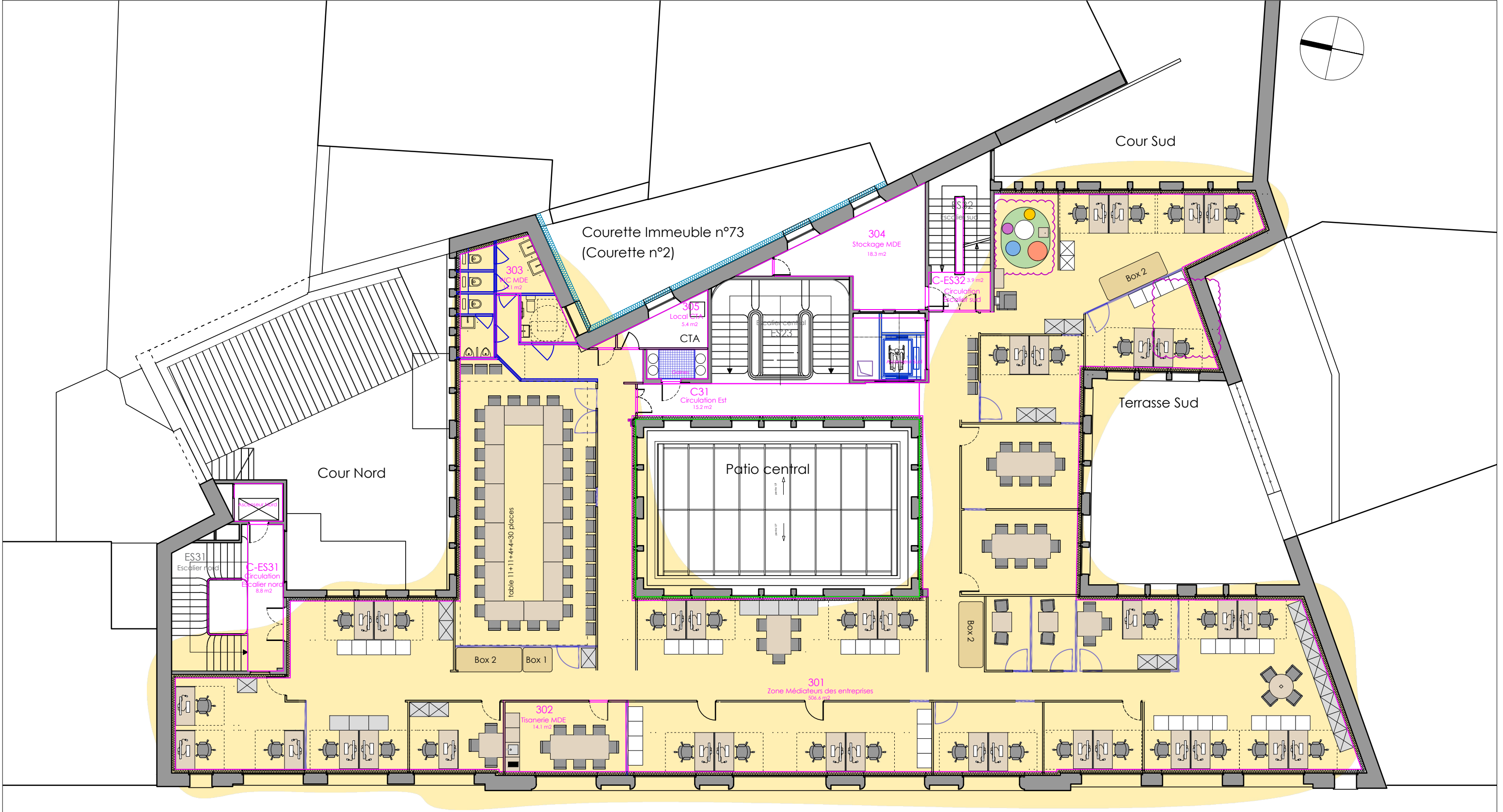
16/12

DIT

DIT (BAT + INFRA) : 28/22


DIT Scénario 2/2
SNIA Nord Scénario 2/2

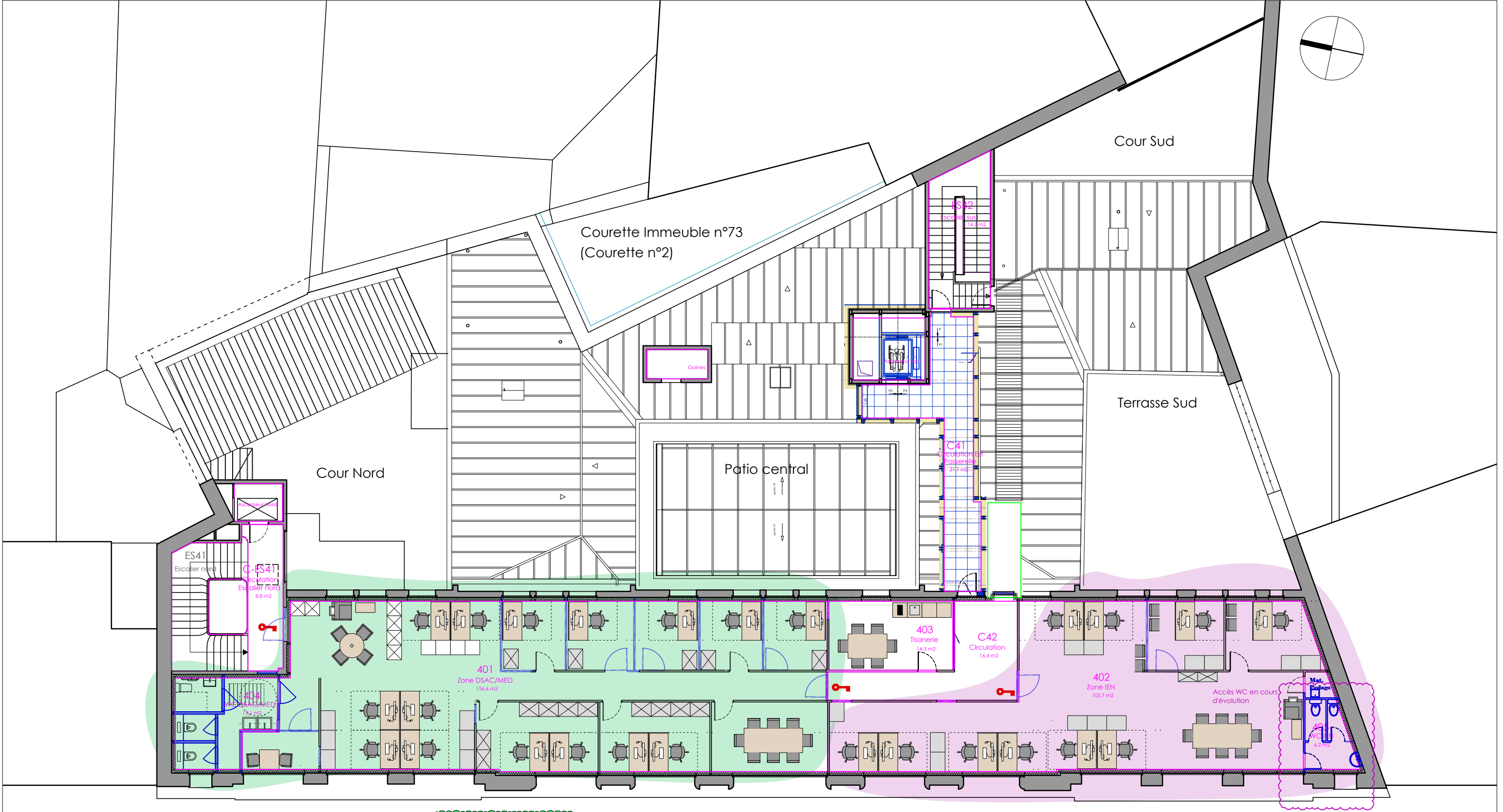
	SIEGE DU SNIA 82 rue des Pyrénées 75020 Paris		SERVICE NATIONAL D'INGÉNIERIE AÉROPORTUAIRE				
	REHABILITATION DU SIEGE		SNIA - département ingénierie bâtiment 82 rue des Pyrénées - 75970 - Paris cedex 20				
	ESQUISSE Plan Projet (surfaces) R+2		SNIA - antenne de Paris 82 rue des Pyrénées - 75970 - Paris cedex 20				
Réf.		Indice	Echelle	Format	Date		
04		1	1/150e	A3	22/04/25		



MEDIATEUR
DES
ENTREPRISES


50/35

	SIEGE DU SNIA 82 rue des Pyrénées 75020 Paris		SERVICE NATIONAL D'INGÉNIERIE AÉROPORTUAIRE			
	REHABILITATION DU SIEGE		SNIA - département ingénierie bâtiment 82 rue des Pyrénées - 75970 - Paris cedex 20			
	ESQUISSE Plan Projet (surfaces) R+3		SNIA - antenne de Paris 82 rue des Pyrénées - 75970 - Paris cedex 20			
	Réf.	Indice	Echelle	Format	Date	
	05	1	1/150e	A3	22/04/25	



DSAC/MED 1+1+1+1+1 fixe et 11/10

IEN 1+1+2 fixe et 7/6



SIEGE DU SNIA
82 rue des Pyrénées 75020 Paris
REHABILITATION DU SIEGE
ESQUISSE Plan Projet (surfaces) R+4

SERVICE NATIONAL D'INGÉNIERIE AÉROPORTUAIRE

SNIA - département ingénierie bâtiment
82 rue des Pyrénées - 75970 - Paris cedex 20

SNIA - antenne de Paris
82 rue des Pyrénées - 75970 - Paris cedex 20

Réf.	Indice	Echelle	Format	Date
06	1	1/150e	A3	22/04/25